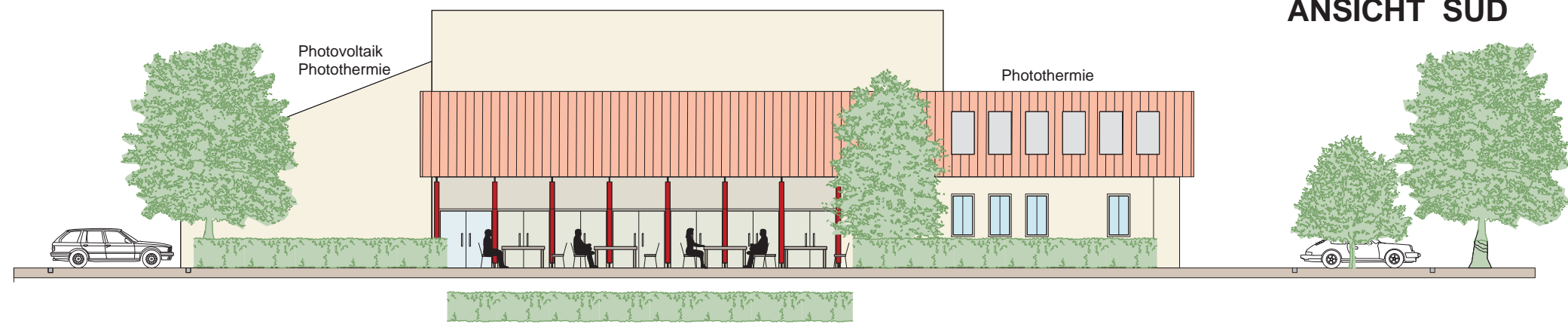




LAGEPLAN

ANSICHT SÜD



Ansicht Süd



Haupteingang im Norden



Innenraum Collegium

KOMMUNEN INNOVATIV	
LEADER-Region Wetterau/Oberhessen	
MODELLKOMMUNE	NIDDA
STADTTEIL	ULFA
BÜRGERHAUS	ERDGESCHOSS
Um- und Anbauvorschlag	
M 1:200	August 2017